



# Tvarovky na připojení pomocí nářadí Eurotis

Možnost použití mechanického nebo radiálního lisu – viz str. 20–21. Na trubce se pomocí lisu vytvoří lem, který fixuje matici. Těsnost pomocí plochého těsnění.

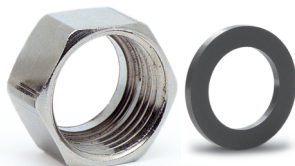
**PRO PLYNOVÉ INSTALACE POUŽÍVEJTE VŽDY POUZE TRUBKY, MATICE A TVAROVKY EUROTIS OZNAČENÉ SYMBOLEM**

## Příslušenství EUROTIS TFG (plyn)

1

### EUROGAS matice TFG s těsněním

- poniklovaná mosaz
- závit ISO 228 G
- speciální sedlo pro lisovaný lem
- ploché těsnění NBR



| Objed. č. | Kód           | Průměr trubky  | Závit matice | Balení | Cena Kč/ks |
|-----------|---------------|----------------|--------------|--------|------------|
| 43 491    | A02-0010-1828 | 12 mm (1/2")   | G 1/2"       | 10 ks  | 26,-       |
| 43 492    | A02-0010-1829 | 15 mm (3/4")   | G 3/4"       | 10 ks  | 38,-       |
| 43 533    | A02-0010-1830 | 20 mm (1")     | G 1"         | 10 ks  | 65,-       |
| 43 534    | A02-0010-1831 | 25 mm (5/4")   | G 5/4"       | 10 ks  | 95,-       |
| 54 415    |               | 32 mm (6/4")   | G 6/4"       |        |            |
| 54 416    |               | 40 mm (2")     | G 2"         |        |            |
| 54 417    |               | 50 mm (2 1/2") | G 2 1/2"     |        |            |

**PŘIPRAVUJEME:** Pro trubky TFG DN 32 až 50 převlečné matice 6/4" – 2 1/2".

### EUROGAS náhradní ploché těsnění NBR

- tloušťka 2 mm
- podle evropské normy EN 682 pro plyn



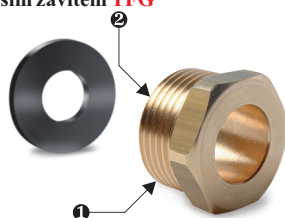
| Objed. č. | Kód           | Průměr trubky | Závit matice | Balení | Cena Kč/ks |
|-----------|---------------|---------------|--------------|--------|------------|
| 43 558    | A04-0010-1923 | 12 mm (1/2")  | G 1/2"       | 10 ks  | 3,60       |
| 43 559    | A04-0010-1924 | 15 mm (3/4")  | G 3/4"       | 10 ks  | 3,70       |
| 43 560    | A04-0010-1925 | 20 mm (1")    | G 1"         | 10 ks  | 5,00       |
| 43 561    | A04-0010-1926 | 25 mm (5/4")  | G 5/4"       | 10 ks  | 6,40       |

3

### EUROTIS spojka redukovaná s vnějším závitem TFG

Na spojení dvou trubek EUROGAS

- mosaz
- ploché těsnění NBR tloušťka 4 mm
- 1 závit ISO 228 G B
- 2 čelní dosedací plocha pro ploché těsnění



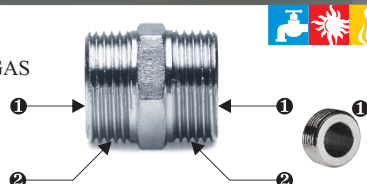
| Objed. č. | Kód           | Průměr trubek | Závit matice | Balení | Cena Kč/ks |
|-----------|---------------|---------------|--------------|--------|------------|
| 54 548    | A03-0010-1953 | 12 mm (1/2")  | G 3/4"       | 10 ks  | 74,-       |
| 54 549    | A03-0005-1954 | 15 mm (3/4")  | G 1"         | 5 ks   | 135,-      |
| 54 550    | A03-0005-1955 | 20 mm (1")    | G 5/4"       | 5 ks   | 262,-      |

4

### EUROTIS vsuvka UNI

Na spojení dvou trubek EUROGAS

- poniklovaná mosaz
- 1 čelní dosedací plocha pro ploché těsnění
- 2 vnější závity dle ISO 228 G B

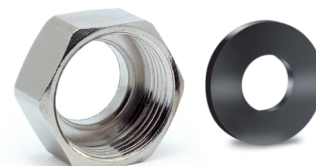


| Objed. č. | Kód           | Závit  | Balení | Cena Kč/ks |
|-----------|---------------|--------|--------|------------|
| 43 496    | A03-0010-0773 | G 1/2" | 10 ks  | 56,60      |
| 43 497    | A03-0010-0774 | G 3/4" | 10 ks  | 84,30      |
| 43 466    | A03-0005-0775 | G 1"   | 5 ks   | 166,-      |
| 43 467    | A03-0005-0776 | G 5/4" | 5 ks   | 309,-      |

2

### EUROGAS matice TFG redukovaná s těsněním

- poniklovaná mosaz
- závit ISO 228 G
- speciální sedlo pro lisovaný lem
- ploché těsnění NBR



| Objed. č. | Kód           | Průměr trubky | Závit matice | Balení | Cena Kč/ks |
|-----------|---------------|---------------|--------------|--------|------------|
| 43 565    | A02-0010-1890 | 12 mm (1/2")  | G 3/4"       | 10 ks  | 66,-       |
| 43 566    | A02-0010-1891 | 15 mm (3/4")  | G 1"         | 10 ks  | 99,-       |
| 43 567    | A02-0010-1892 | 20 mm (1")    | G 5/4"       | 10 ks  | 140,-      |

### EUROGAS náhradní ploché těsnění NBR

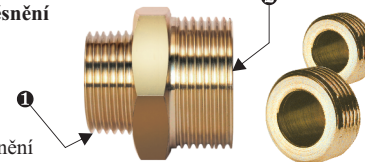
- pro redukované matice a tvarovky
- tloušťka 4 mm
- podle evropské normy EN 682 pro plyn



| Objed. č. | Kód           | Průměr trubky | Závit matice | Balení | Cena Kč/ks |
|-----------|---------------|---------------|--------------|--------|------------|
| 43 562    | A04-0010-1962 | 12 mm (1/2")  | G 3/4"       | 10 ks  | 6,70       |
| 43 563    | A04-0010-1964 | 15 mm (3/4")  | G 1"         | 10 ks  | 9,90       |
| 43 564    | A04-0010-1963 | 20 mm (1")    | G 5/4"       | 10 ks  | 14,50      |

### Redukovaná vsuvka s dvěma dosedacími plochami pro ploché těsnění

- mosaz
- 1 vnější závit dle ISO 228 G B
- 2 dvě široké dosedací plochy pro ploché těsnění

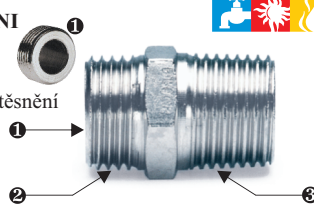


| Objed. č. | Kód           | Průměr trubky | Závit matice | Balení | Cena Kč/ks |
|-----------|---------------|---------------|--------------|--------|------------|
| 54 130    | A03-0010-4571 | 10 mm/12 mm   | 3/8"/1/2"    | 10 ks  | 60,-       |
| 54 131    | A03-0010-2534 | 12 mm/15 mm   | 1/2"/3/4"    | 10 ks  | 85,-       |
| 54 132    | A03-0005-2535 | 15 mm/20 mm   | 3/4"/1"      | 5 ks   | 161,-      |
| 54 133    | A03-0005-4567 | 20 mm/25 mm   | 1"/5/4"      | 5 ks   | 433,-      |

5

### EUROTIS přechodová vsuvka UNI s vnějším kónickým závitem R

- poniklovaná mosaz
- 1 čelní dosedací plocha pro ploché těsnění
- 2 závit ISO 228 G B
- 3 kuželový závit ISO 7 R



| Objed. č. | Kód           | 2 Závit 3       | Balení | Cena Kč/ks |
|-----------|---------------|-----------------|--------|------------|
| 43 494    | A03-0010-0781 | G 1/2" – R 1/2" | 10 ks  | 60,40      |
| 43 495    | A03-0010-0782 | G 3/4" – R 3/4" | 10 ks  | 88,00      |
| 43 468    | A03-0005-0783 | G 1" – R 1"     | 5 ks   | 204,-      |
| 43 469    | A03-0005-0784 | G 5/4" – R 5/4" | 5 ks   | 392,-      |

Tvarovky a trubky EUROTIS pro instalaci vody, topení a solaru jsou označeny TFA (AQUA), pro plynové instalace označeny TFG (Gas). Tvarovky bez označení (UNI) jsou dodávány bez těsnění (přechody, vsuvky, T-kusy...) a jsou použitelné pro vodu, plyn, topení, solar.

Další fitinky, rozdělovače, spojky, redukce a vsuvky pro plynové instalace naleznete na str. 7–8